

# NACHRICHTENBLATT

DER GEMEINDE



SANKT LORENZ

Erscheinungsort Mondsee  
Verlagspostamt 5310 Mondsee

Partnergemeinde  
Lörinci (Ungarn)



## Eröffnung und Tag der offenen Tür im Kindergarten und Altersgerechten Wohnen

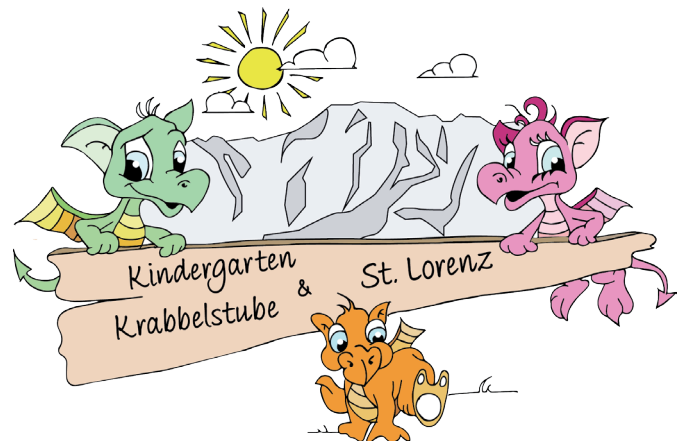
Feiertag für die Gemeinde St. Lorenz: Am **Freitag, 8. April**, werden Kindergarten, Krabbelstube und die 14 Einheiten des Altersgerechten Wohnens offiziell eröffnet.

**Programm: ab 15 Uhr Tag der offenen Tür** mit Möglichkeit zur Besichtigung der Kinderbetreuungseinrichtung bzw. einer Seniorenwohnung; zur Stärkung gibt es Kaffee und Kuchen (freiwillige Spende) und eine Diashow mit Fotos vom Spatenstich bis zur Inbetriebnahme; **17.30 Uhr Festakt** mit Ansprachen, Musik, Segnung und Darbietungen der Kindergartenkinder. Im Anschluss an den offiziellen Teil werden ein Imbiss und Getränke serviert. „Die Lorenzerinnen und Lorenzer sind herzlich eingeladen, die

Eröffnung mitzufeiern“, hofft Bürgermeister Johannes Gaderer auf viele Besucher.

In weniger als einjähriger Bauzeit wurde das Generationenprojekt Am Höribach errichtet. Das Haus bietet Platz für vier Kindergartengruppen und eine Krabbelstube sowie 14 Einheiten im ersten und zweiten Obergeschoss. Die rund 50 m<sup>2</sup> großen Wohnungen sind speziell älteren Bürgern

vorbehalten. Insgesamt wurden in das Bauvorhaben knapp vier Millionen Euro investiert.



Max Wesenauer hat das Logo für Kindergarten und Krabbelstube entworfen.

## Tarife Krabbelstube und Kindergarten beschlossen

Mit der Inbetriebnahme des Kindergartens und der Krabbelstube hat der Gemeinderat auch eine Kindergarten- bzw. Krabbelstubenordnung sowie eine Tarifordnung für diese Einrichtungen beschlossen.

In der Krabbelstube gelten für den Besuch eines Kindes folgende Tarife: Mindestens € 49,- je Monat, höchstens aber € 175,- bzw. € 234,- für eine wöchentliche Betreuung bis 30 bzw. mit mehr als 30 Stunden. Der Elternbeitrag richtet sich nach dem

Familieneinkommen, ab dem 30. Lebensmonat ist der Besuch für Kinder mit Hauptwohnsitz in Oberösterreich in einer öffentlichen Kinderbetreuungseinrichtung kostenlos.

Als **Materialbeitrag** für Kindergarten bzw. Krabbelstube wurde ein **jährlicher** Beitrag von € 70,- festgesetzt. Mit Beginn des Kindergartenjahres 2016/2017 wird der Kostenersatz für die **Busbegleitung** pro Kind und Monat auf € 10,- angehoben.

Die beiden Bewegungsräume (je ca.

60 m<sup>2</sup>) im neuen Kindergarten werden außerhalb der Öffnungszeiten von Montag bis Freitag auch für Kurse (Yoga, Pilates o. ä.) zur Verfügung gestellt. Die Miete für die Raumnutzung beträgt € 10,- je angefangener Stunde. Wer Interesse an einer Benützung der Bewegungsräume hat, möge mit KG-Leiterin Andrea Gratzl (Tel. 06232 22074) Kontakt aufnehmen.

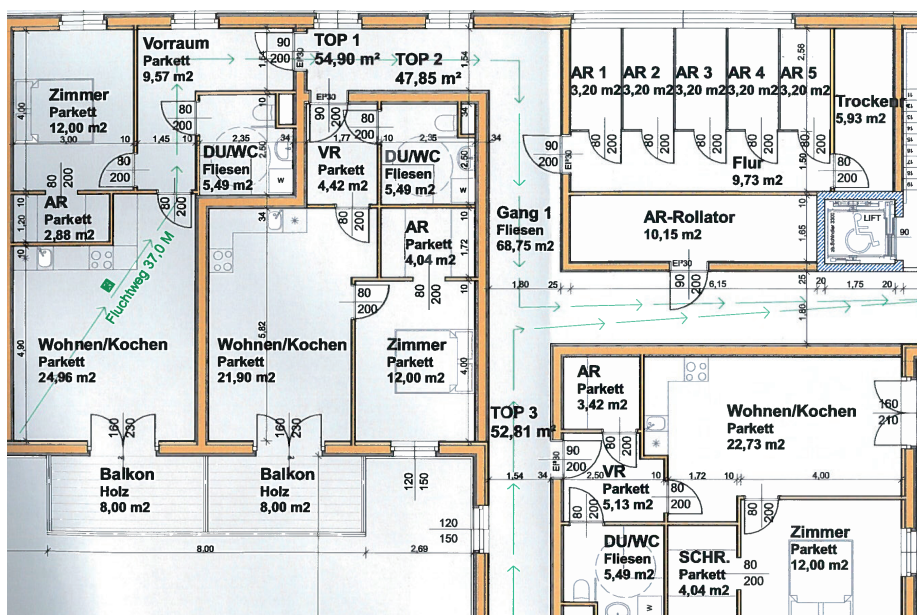
# Papiertonnen und Gelber Sack werden im Mai erstmals entleert

Papiertonne und Gelber Sack wurden in den vergangenen Tagen den Lorenzer Haushalten zugestellt. Die Ausstattung erfolgt im Zuge der Umstellung auf Haushaltsnahe Verpackungssammlung; nach erfolgter Umstellung werden die Sammelstellen für Papier und Plastik aufgelöst, nur die Glascontainer bleiben.

Haushalte, die auf Papiertonnen und Gelben Sack verzichten, können diese Art des Mülls in Hinkunft nur noch beim Altstoffsammelzentrum in Mondsee entsorgen.

Die Fa. Buchschartner hat folgenden ersten Abholtermin für 2016 festgelegt: **Papiertonne:** Donnerstag, 19. Mai, bzw. Freitag, 20. Mai (für die Ortsteile Am Höribach, Oberhöribach, Höribachhof); **Gelber Sack:** Mittwoch, 25. Mai bzw. Freitag, 27. Mai (Am, Höribach, Höribachhof, Oberhöribach).

Die restlichen Termine 2016 werden, sobald diese feststehen, in einem der nächsten Nachrichtenblätter bzw. auf der Homepage ([www.stlorenz.at](http://www.stlorenz.at)) bekannt gegeben.



Beispiel für den Grundriss von Wohnungen im Altersgerechten Wohnen der Gemeinde St. Lorenz.

## Noch freie Seniorenwohnungen

Im Generationenhaus der Gemeinde St. Lorenz (Am Höribach 1 - 3) sind neben Kindergarten und Krabbelstube auch 14 Seniorenwohnungen untergebracht; diese sind ab sofort bezugsfertig.

Die Wohnungen im ersten und zweiten Obergeschoss sind zwischen 49 und 55 Quadratmeter groß, dazu kommt noch ein Balkon (ca. 8 m²) sowie ein Abstellraum im Gangbereich. Die Monatsmiete beträgt je nach Größe zwischen 450 und 507 Euro, darin sind die Betriebskosten für Wasser, Kanal und Heizung etc. enthalten. Gesondert zu bezahlen sind Strom, Telefon, Internet etc. Die Kaution be-

trägt drei Monatsmieten.

Um in den Genuss einer altersgerechten Wohnung zu kommen, sind bestimmte Kriterien zu erfüllen, etwa ein Mindestalter oder andere berücksichtigungswerte soziale Umstände. Die Wohnungen sind für Einzelpersonen als auch Paare mietbar. Die Mehrzahl der Wohnungen ist vergeben, einige Tops sind aber noch frei. Mietverträge sind mit der Gemeinde abzuschließen, die Hausverwaltung liegt in den Händen der GSG.

Wer Interesse an einer Seniorenwohnung hat, möge im Gemeindeamt mit Hrn. Alfred Lettner, Tel. 06232 2265 - 17, Kontakt aufnehmen.

## Behinderungen

### durch Felsräumung

Zwischen 4. April und Ende Mai kann es auf der Bundesstraße 154 zwischen Plomberg und Scharfling zu Verkehrsbehinderungen und Verkehrsanhaltungen bis zu 20 Minuten kommen. Grund sind Felsräumarbeiten.

## Parkgebühr auch in Plomberg

Der Parkplatz beim Badeplatz in Plomberg wird mit Beginn der Saison 2016 in die Parkplatzbewirtschaftung miteinbezogen. Erstmals seit der Einführung von Gebühren an Parkplätzen von öffentlichen Badeanlagen gibt es heuer eine Preisanpassung: Die Tageskarte kostet € 4,- (statt bisher 3,-), die Saisonkarte € 45,-. Saisonkarten sind voraussichtlich ab April im Gemeindeamt St. Lorenz oder im Internet ([www.parkkarte.at](http://www.parkkarte.at)) erhältlich.

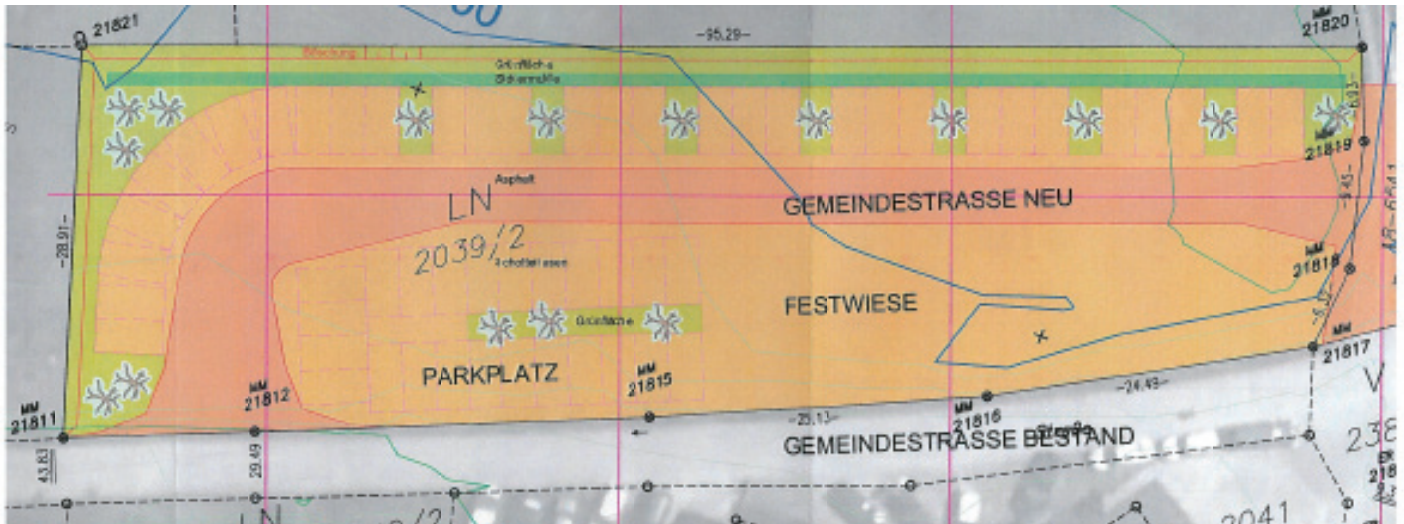
## Kneipparzt Gasperl referiert in Mondsee

Am Freitag, 29. April, ist der bekannte Kneipparzt Dr. Hans Gasperl zu Gast in Mondsee. Ab 19 Uhr referiert der Mediziner im Pfarrsaal zum Thema „Gesund aus eigener Kraft“. Nach dem Vortrag besteht die Möglichkeit zur Diskussion. Eintritt: € 5,-

## Überprüfung der Feuerlöscher

Die Feuerwehr Keuschen lädt am Freitag, 22. April, 14 - 18 Uhr, zur Feuerlöscher-Überprüfung ins Zeughaus ein. Die LorenzerInnen können dabei die Funktionstüchtigkeit ihrer Feuerlöscher feststellen lassen; am 22. April besteht auch die Möglichkeit, neue Geräte zu erwerben.





## Parkplatz und Festwiese werden errichtet

Bis Ende April werden im Bereich Kirche bzw. Vereinsheim/Feuerwehrzeughaus die Festwiese sowie Parkplätze errichtet. Die Bauarbeiten werden von der Fa. Hofmann durchgeführt, die Investition beträgt knapp 150.000 Euro. Mit der Neugestaltung des Areals wird einerseits die Parkplatzsituation verbessert, andererseits Platz für Veranstal-

tungen geschaffen. Die Feuertaufe für das Projekt folgt von Freitag, 13., bis Sonntag, 15. Mai, beim Fest der Freiwilligen Feuerwehr St. Lorenz. Höhepunkt ist der Festakt am Pfingstsonntag, 14. Mai, 19 Uhr, mit der Segnung der beiden Einsatzfahrzeuge sowie des umgebauten Zeughauses.

Foto: privat

## Stellenausschreibung Amtsleitung

Bei der Verwaltungsgemeinschaft Tiefgraben, St. Lorenz und Innerchwand am Mondsee kommt die Stelle der Amtsleitung zur Ausschreibung.

Vorgesehen ist eine Einarbeitungsphase ab Sommer 2016, im Frühjahr 2017 ist die Bestellung zum Amtsleiter/zur Amtsleiterin durch die Gemeinderäte

von Tiefgraben, St. Lorenz und Innerchwand geplant. Die Besetzung des Dienstpostens erfolgt auf zwei Jahre, im Anschluss sind Weiterbestellungen über jeweils fünf Jahre möglich.

Zu den wesentlichen Aufgaben zählen die Führung der Verwaltung, des Personals sowie Finanz- und Vertragsangelegenheiten; BewerberInnen sollten

eine Höhere Schule abgeschlossen haben und über umfangreiche Erfahrung im Gemeindedienst verfügen. Den genauen Ausschreibungstext finden Sie auf der Homepage der Gemeinde St. Lorenz ([www.stlorenz.at](http://www.stlorenz.at)). Bewerbungen sind bis spätestens Freitag, 29. April 2016, am Gemeindeamt einzureichen.



Der Fixpunkt für Vermessung & Geoinformation

**VERMESSUNG • GEOMETER**

**Wir machen aus Ihren Grenzen FIXPUNKTE**

Unser erfahrenes Team berät Sie gerne - und natürlich kostenlos

Katastervermessung - Grundteilung - Bestandspläne - vermessungstechnische Baubetreuung - Leitungsdokumentation

TEL.: 0676 / 799 39 01    [www.fixpunkt.at](http://www.fixpunkt.at)    jetzt auch unter    [www.frischling.at](http://www.frischling.at)

## D`Stoawandla setzen Maibaum

Am Sonntag, 1. Mai, findet das Maibaumsetzen des Trachtenvereins D`Stoawandla beim Gasthaus Drachenwand statt. Beginn ist um 14 Uhr.

## Notarzt fürs MSL gefordert

Der Gemeinderat von St. Lorenz fordert per Resolution die Stationierung eines Notarztes im Mondseeland. Vor allem in den Nachtstunden sowie an Wochenenden und Feiertagen ist die ärztliche Versorgung derzeit unzureichend.



# Raiffeisenbank

# Mondseeland

**Meine Bank**

## Am 12. April Impfschutz holen

Für die Bevölkerung des Mondseelandes besteht am Dienstag, 12. April, die Möglichkeit zur Zeckenschutzimpfung. Zwischen 14 und 17 Uhr ist der Sanitätsdienst der BH Vöcklabruck im Sitzungssaal des Gemeindeamtes (Wredeplatz 2, 1. Stock) zugegen, um den Impfstoff gegen FSME zu injizieren (andere Impfungen werden nicht mehr angeboten). Die Impfung kostet € 18,10 für Erwachsene, Kinder

bis zum vollendeten 15. Lebensjahr bezahlen € 13,20. Impfpass nicht vergessen. Im Mai wird es einen weiteren Termin für die Auffrischungsimpfung geben. Nähere Infos beim Sanitätsdienst der BH Vöcklabruck, Tel. (07672) 702.



## GC Drachenwand startet mit neuem Schwung

Der Golfclub Drachenwand strahlt in neuem Glanz. 2014 hat Franz Stabauer (vlg. „Buchinger“) den Golfplatz übernommen und ist nun auch Betreiber. Der Verein „Golfclub Drachenwand“, der bereits 30 Jahre besteht, ist weiterhin für Turnierorganisation und alle Anliegen der Mitglieder verantwortlich.

2016 sind bereits 46 Turniere geplant, es werden auch wieder attraktive Kombinationen für Senioren, Schnuppergolfer, Neueinsteiger und Feriengäste geboten. Neuen Mitgliedern wird der Einstieg in den Golfclub besonders günstig angeboten,

es gibt nämlich keine bei Golfclubs oft übliche Eintrittsgebühr und die Mitgliedsgebühr ist vergleichsweise günstig.

Der 9-Loch Platz gilt als einer der schönsten Golfplätze Österreichs. Betreiber Franz Stabauer: „Wir haben viel in die Erneuerung und Pflege des Golfplatzes investiert, die Uferböschung am Teich renoviert und Fairways gesandet. Das Restaurant startet am 1. April unter neuer Führung und wird als öffentliches Lokal geführt.“ Saisonöffnung ist am Freitag, 29. April. Weitere Infos finden Sie auf der Homepage ([www.gcdrachenwand.at](http://www.gcdrachenwand.at)).

## Neue Mieterinnen im Amtshaus

Vera Kasparetz aus St. Lorenz und Regine Miedler (Zell am Moos) sind die neuen Mieterinnen des Geschäftslokals im Gemeindeamt (ehemaliger Bauernladen).

Ab 1. Mai soll in dem knapp 30 m<sup>2</sup> großen Geschäftslokal eine Genussgalerie öffnen. Angeboten werden regionale Lebensmittel, Geschenkartikel und selbst hergestellte Düfte.

## Sprechtage

**Naturschutzsprechtage der BH Vöcklabruck** für Bauvorhaben im 50-m-Uferschutzbereich von Bächen und Flüssen: Dienstag, 19. April, und Donnerstag, 12. Mai, jeweils 8 - 9.30 Uhr. Anmeldung und Terminvereinbarung unter (07672) 702 73516 (Fr. Reiter).

**Projektvorbesprechungstage** für Betriebsanlagen-Genehmigungen der BH Vöcklabruck finden am 6. und 20. April sowie am 4. und 18. Mai, jeweils von 8 - 12 Uhr, statt. Anmeldung unter 07672 702 73401.

**Sprechtage Bgm. Johannes Gaderer:** Dienstag, 16 - 18 Uhr, Samstag, 10 - 12 Uhr, Gemeindeamt Wredeplatz 2, 5310 Mondsee (1. Stock).

**Die nächste Gemeinderatssitzung** findet am Donnerstag, 23. Juni, 19 Uhr, statt.

**Sprechtage des Seniorenbundes** ist am Mittwoch, 6. April, 10.30 - 1.30 Uhr, im Gemeindeamt der Marktgemeinde Mondsee.

**Sprechtage der Sozialversicherungsanstalt der Bauern:** Mittwoch, 20. März, 9 - 12 Uhr, TechnoZ Mondsee, Technoparkstr. 4

**Sozialberatungsstelle Mondsee,** Ludwig-Angerer-Gasse 3: Montag - Mittwoch sowie Freitag, 8-12 Uhr. Tel: (06232) 27320.

**NORA, Beratung für Frauen & Familien:** montags 18 - 20 Uhr und mittwochs 10 - 12 Uhr, Dr. Franz-Müller-Str. 3. Terminvereinbarung unter 22244 oder (0664) 1050055

Sachverständiger für Vermessungswesen und Nutzwertfeststellung, Parifizierung

### Wir schaffen Rechtssicherheit!

**GEOMETER LIDL-ZT GmbH**  
Gesellschaft für Vermessungswesen

<b>5310 Mondsee</b> Dr.-E.-Dognes-Straße 11 T: +43 6232 5061-0 F: +43 6232 5061-20	<b>5020 Salzburg</b> Anton-Hall-Straße 3/1 T: +43 662 856355 F: +43 662 856355-31
---------------------------------------------------------------------------------------------	--------------------------------------------------------------------------------------------

[office@vermessung-lidl.at](mailto:office@vermessung-lidl.at) [www.vermessung-lidl.at](http://www.vermessung-lidl.at)

### IMPRESSUM

Medieninhaber, Verleger und Herausgeber:

Gemeinde St. Lorenz

Anschrift:

Wredeplatz 2, 5310 Mondsee  
([www.stlorenz.at](http://www.stlorenz.at))

Für den Inhalt verantwortlich:

Bgm. Johannes Gaderer

Verlagspostamt: 5310 Mondsee